



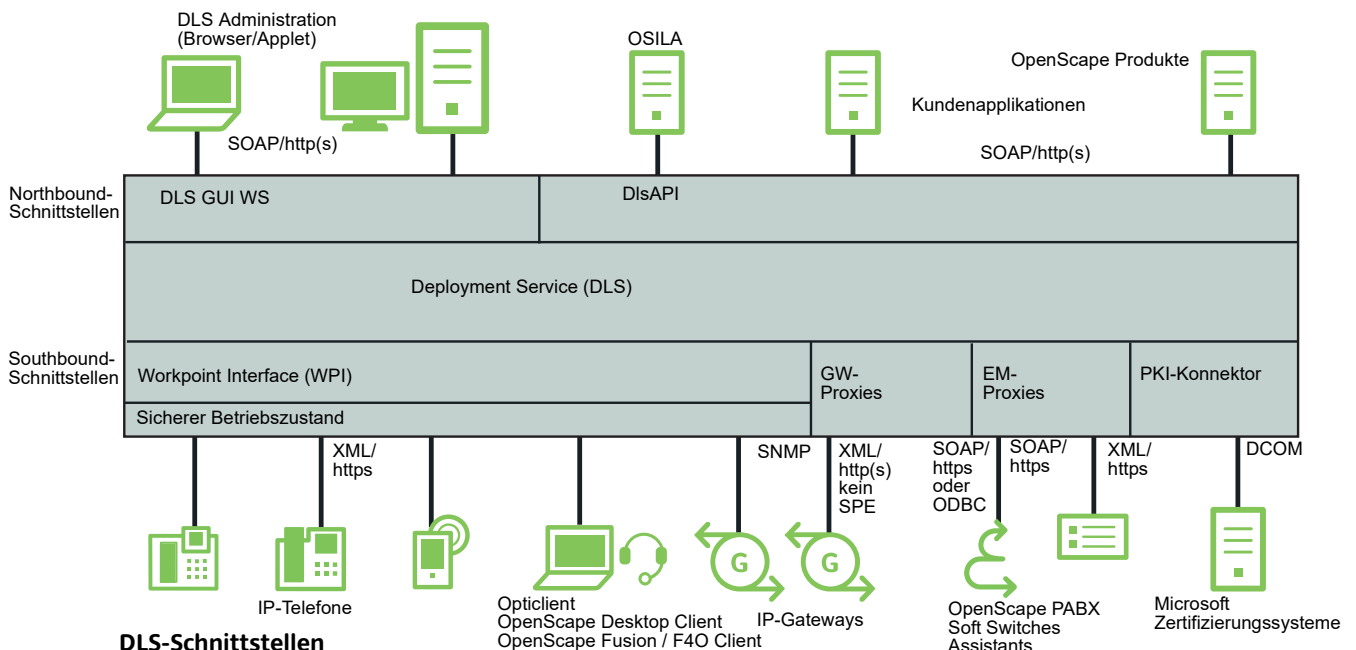
# OpenScape Deployment Service V7

Integrierte Lösung zum Administrieren von IP-Geräten und Gateways in HiPath- und OpenScape-Netzen.

Die Management-Anwendung Deployment Service (DLS) bietet Kunden und Servicemitarbeitern eine integrierte Lösung zur Verwaltung von IP-Geräten (IP-Telefonen und IP-Clients) und Gateways in OpenScape-Netzwerken, also in SIP- und HFA-basierten Netzwerken, einschließlich OpenScape Unified Communications, OpenScape Voice, OS4K und OSBiz. DLS ist die zentrale Komponente, mit der Geräte- und QoS-Parameter sowie die Softwareverteilung von IP-Geräten in der gesamten OpenScape-Umgebung des Kunden verwaltet werden. Durch die Integration des DLS in das Kundennetz erhält der Kunde die Möglichkeit, seine komplette IP-Gerätestruktur zu inventarisieren und zu verwalten. Sämtliche Erweiterungen um zusätzliche Endgeräte (Erstinbetriebnahmen) sowie Umzüge von Telefonen innerhalb seines Unternehmens können vom Kunden auch selbst ausgeführt werden.

## DLS Highlights

- Stand-alone Managementapplikation
- Unterstützung von OpenScape Desktop / Fusion / F4O-Clients, OptiPoint, OpenStage, DPIP, CP, WLAN-Telefonen und IP-Gateways
- Verwaltung von IP-Geräten und QoS Data Collection Parametern
- Update und Upgrade von IP-Geräten mit neuer Software
- Zentrales Konfigurationsmanagement
- Einfache grafische Benutzerschnittstelle (Web-basierte GUI) mit interner Webservice-Schnittstelle für DLS Administration (DLS GUI WS)
- Interoperabilität mit OS 4000 Manager, Common Management Platform (OpenScape Voice Assistant) und OSBiz
- Plug&Play-Unterstützung für automatische Erstinstallation und Initialisierung von Telefonparametern
- Keyset Support für SIP-Geräte
- Backup&Restore der Gerätekonfigurationsdaten
- OS 4000, OS Biz: IP-Gateway-Unterstützung am DLS Workpoint Interface (WPI)



## Inventory Management

- Anzeige der Inventardaten der IP-Geräte, die von DLS unterstützt werden
- Anzeige der Standortinformationen zu Endgeräten wie z. B. Gebäude und Raum (OpenScape LIA, nur in Verbindung mit einem Netzwerk-Managementsystem)
- Konfiguration der Inventarinformationen (z. B. Standort, Kostenkonten)
- Import/Export von Inventardaten von/zur externen Datenbanken
- Einfaches Suchen und Selektieren von Daten

## Zertifikate

- Konnektor für Microsoft Zertifizierungssysteme, die zum Generieren und Annullieren von Zertifikaten verwendet werden
- Manueller Import von Zertifikaten aus einer PKI-Infrastruktur
- Automatisches Importieren von Zertifikaten aus einer PKI-Infrastruktur über DlsAPI
- Erzeugen von Zertifikaten, wenn keine externe PKI-Infrastruktur zur Verfügung steht
- Automatische Verteilung von Zertifikaten

## Software Deployment Management

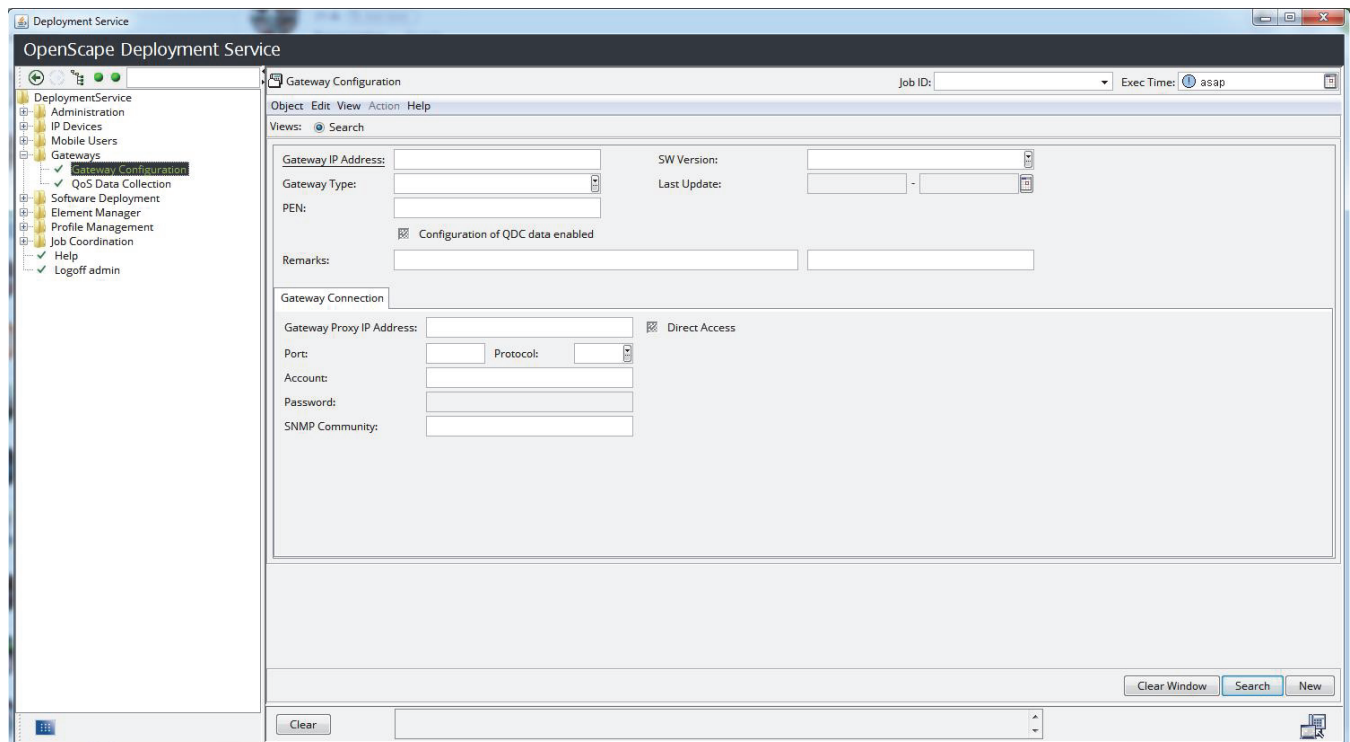
Software-Verteilung von einem zentralen Server oder von verteilten Servern im Kundennetzwerk:

- Remote und zeitversetzter Software-Download für ausgewählte IP-Geräte
- Support für zusätzliche Dateien
- Software-Versions- und Update-Kontrolle
- Zentrales Software-Update und Fall-Back Lösung

## Configuration Management

Konfiguration aller IP-Geräte:

- Massenänderungen (bulk change) für eine Anzahl von selektierten IP-Geräten
- Geplante und direkte Konfiguration
- Geplante und sofortige Neustarts der Geräte
- Statusanzeige für eingeleitete oder fertige Konfigurationen der IP-Telefone

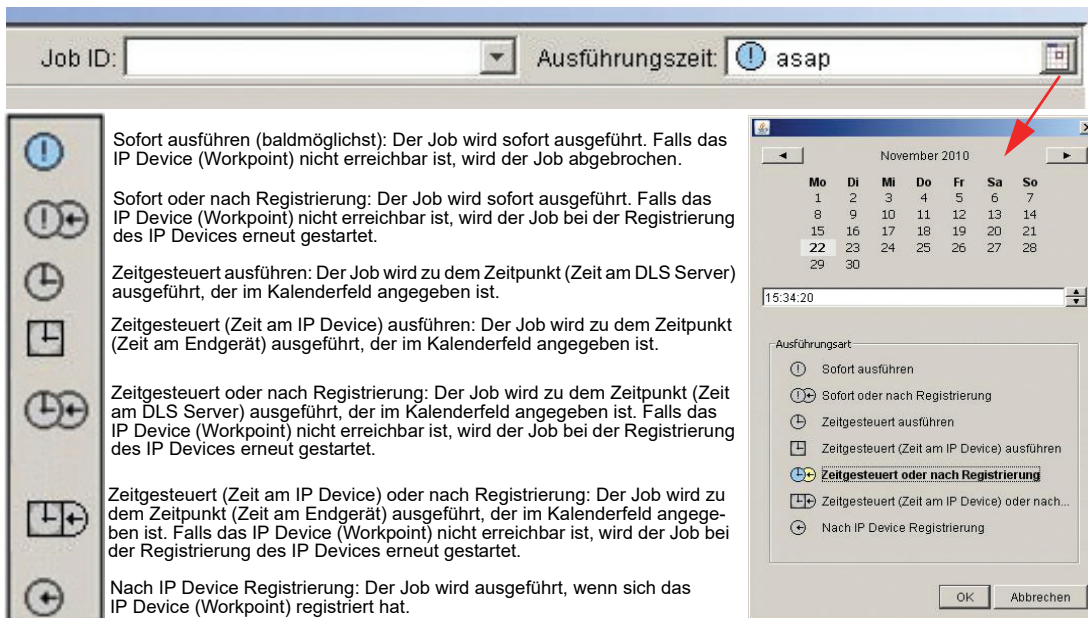


Gateway Konfiguration

## Job Management

Das Job Management dient der Konfiguration, Durchführung und Protokollierung von Deployment-Jobs.

Für die Ausführung von Deployment-Jobs stehen folgende Optionen zur Verfügung:



### Job Management

## DI/API

Offene Webservice-Schnittstelle für viele DLS-Funktionen:

- Entwicklung von Java-Applikationen
- SOAP über https
- SSL-Verschlüsselung (https)
- Server/Client Authentifizierung

## Hardware Deployment

Szenarien:

- Eigenständig, mit der Datenbank auf demselben (Single Node) oder einem anderen Server (Multi Node)
- Integriert in OpenScope Voice Simplex und mit OpenScope Voice UC

## Mobilität

### SIP Mobility

Unterstützung für mobilitätsfähige optiPoint-, OpenStage-, DPIIP- und CP-Telefone:

- Konfiguration und Verwaltung mobiler Benutzer
- An-/Abmelden mobiler Benutzer
- Automatisches Anmelden eines Benutzers am „Heim“-Telefon nach Abmeldung

### HFA Mobility

- Nach der HFA Mobility-Anmeldung sind Anruferlisten und Telefonbuchdaten (einschließlich Clip-Bilder) der Endbenutzergeräte verfügbar.
- Speichert bei Abmeldung der mobilen Benutzer Telefonbuch-Daten in der DLS-Datenbank.
- HFA Mobility wird erst ab Version V1R5 der OpenStage Endgeräte unterstützt.

## Mandantenfähigkeit

Seit DLS V3 wird die Mandantenfähigkeit zur Verfügung gestellt. Hiermit können Daten mehrerer Mandanten (Kunden) in einem DLS verwaltet werden.

## Unterstützte Systeme

### OpenScape-Systeme

- OpenScape Business V2
- OpenScape 4000 V7 und V8
- OpenScape Voice V7, V8 und V9

### IP-Geräte

- CP200/CP400/CP600 (alle M3 SIP- und HFA-Versionen)
- Tischtelefon IP 35G/35G Eco/55G (alle M3 SIP- und HFA-Versionen)
- OpenStage 5, 15, 20, 20E, 40, 60, 80 (alle M3 HFA- und SIP-Versionen)
- OpenScape Personal Edition V4 oder höher
- OpenScape Desktop Client und OpenScape Personal Client (HFA und SIP)
- OpenScape Fusion Client und OpenScape Fusion für Office Client
- optiPoint 400 economy, standard
- optiPoint 410 entry, economy, economy plus, standard, advanced
- optiPoint 420 economy, economy plus, standard, advanced
- optiPoint 600 office
- optiPoint WL2 professional
- Sidecars Inventory

### Betriebssysteme

- Server
- Windows Server 2012 R2 / 2016 (32 und 64 Bit)
- SUSE Linux Enterprise Edition (Version wie OpenScape Voice)

Copyright © Unify Software and Solutions GmbH & Co. KG, 05/2018

Alle Rechte vorbehalten.

Sachnummer: A31002-S2370-D101-4-29

Die Informationen in diesem Dokument enthalten lediglich allgemeine Beschreibungen bzw. Leistungsmerkmale, die je nach Anwendungsfall nicht immer in der beschriebenen Form zutreffen oder sich durch Weiterentwicklung der Produkte ändern können. Eine Verpflichtung, die jeweiligen Merkmale zu gewährleisten besteht nur, sofern diese ausdrücklich vertraglich zugesichert wurden.

Liefermöglichkeiten und technische Änderungen vorbehalten.

Unify, OpenScape, OpenStage und HiPath sind eingetragene Marken der Unify Software and Solutions GmbH & Co. KG. Alle anderen Marken-, Produkt- und Servicennamen sind Marken oder eingetragene Marken ihrer jeweiligen Inhaber.